

CE LM-79 LM-80

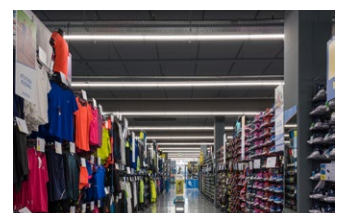


Speciaal voor toepassing in winkels, (auto)showrooms en kantoren is de *Duncan* ontwikkeld. Door zijn vormgeving verlicht de *Duncan* zeer gelijkmatig de gangpaden, de schappen maar ook het plafond. De mogelijkheid tot een continue lichtlijn met direct- en indirecte verlichting maakt de *Duncan* extra aantrekkelijk. De *Duncan* is aan te vullen met een breed scala aan spots die eenvoudig op het profiel geklikt worden. Zo voldoet Veko aan iedere verlichtingswens.

De *Duncan* bevat standaard een profiel van brut aluminium, maar kan ook geanodiseerd of in een RAL kleur geproduceerd worden. Veko levert de armaturen voorgemonteerd op aluminium draagprofielen wat enorm in montagetijd scheelt. Het gebruik van aluminium zorgt voor een optimale temperatuurhuishouding: Veko LED verlichting functioneert moeiteloos in omgevingstemperaturen van -25 °C tot +35 °C of zelfs nog hoger.

Voor een extra besparing op uw energiekosten, kiest u voor een Light Management System. Uw verlichting wordt intelligent gestuurd waardoor het onderhoud van de (nood)verlichting en het dimmen van de armaturen efficiënter is.

Een lichtlijn van Veko behoort niet alleen bij de energiezuinigste ter wereld maar is ook de duurzaamste. De verlichting wordt praktisch onverpakt geleverd, is 100% recyclebaar, en kan na zelfs 40 jaar eenvoudig gerenoveerd worden.



### Technische gegevens

Lengte	1.003 mm	1.500 mm	2.000 mm
Output flux	1.600 - 12.000 lm		
Vermogen	11 - 97 W		
Voltage	220 - 240 V		
Frequentie	50 ÷ 60 Hz		
Powerfactor	>0.95		
Elektronica	Philips of Osram		
Operationele temperatuur	-25 °C tot +35 °C		
Gewicht	Circa 2,5 kg/m inclusief profiel en accessoires		
Toepassing	Lage ruimtes en winkels		
Installatiehoogte	2 - 5 m		
Kleurtemperatuur	Natural white (± 4.000 K) Op aanvraag andere kleurtemperaturen (3.000 - 6.500 K) mogelijk		
Colour Rendering Index (CRI)	>80 (>90 mogelijk)		
Lensoptiek	Diffuse		
Materiaal afscherming	Polycarbonaat		
Materiaal	Brut aluminium		
Kleur	Brut aluminium, geanodiseerd en RAL kleuren		
Slagvastheid	IK07		
Beschermingsklasse	IP20 - IP40		
Opties	DALI, CLO, corridor en noodverlichting (centraal)		
Garantie	Onze garantievoorwaarden kunt u online raadplegen		
Verwachte levensduur	Tot 100.000 branduren mogelijk		
BREEAM/EIA normen	Ja		

Op de initiële prestatie is, conform IEC, een tolerantie van ± 10% van toepassing. Wijzigingen op technische gegevens voorbehouden.

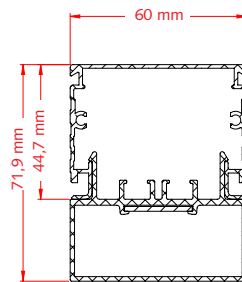
### DUNCAN DIFFUSE



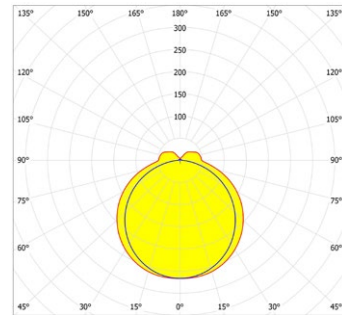
#### Armatuur



#### Maatvoering



#### Polair diagram



Productcode IP20 - IP40	Lengte (mm)	Vermogen (W)	Output flux (lm)	Lumen/Watt
LNRx-D101	1.003	11 - 57	1.600 - 6.400	112 - 140
LNRx-D151	1.500	11 - 83	1.600 - 9.500	114 - 140
LNRx-D152	1.500	15 - 97	2.000 - 11.400	117 - 140
LNRx-D201	2.000	11 - 96	1.600 - 12.000	125 - 140

Op de initiële prestatie is, conform IEC, een tolerantie van  $\pm 10\%$  van toepassing. Wijzigingen op technische gegevens voorbehouden.