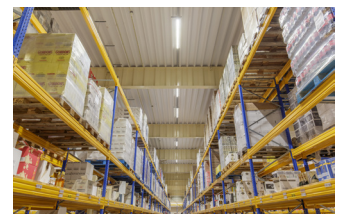


CE  LM-79 LM-80

De Rowan biedt vooruitstrevende low glare LED armaturen en is een prima keuze in ruimtes waar de verblindingsfactor van belang is. Omdat het armatuur kan worden uitgevoerd met verschillende lensoptieken, is er voor elke ruimte een low glare oplossing te vinden: van brede stellingpaden, uitzetruimtes en productieruimtes tot hoge stellingpaden. Naast een prachtige, robuuste uitstraling, bieden de Rowan LED armaturen een optimale lichtverdeling, een méér dan uitstekend rendement en een prima verblindingsbescherming. Daarmee zorgt Rowan voor werkplezier én productiviteit.

De Rowan Low Glare LED is vervaardigd uit brut aluminium. Veko levert de armaturen voormonteerd op aluminium draagprofielen. Het gebruik van aluminium zorgt voor een optimale temperatuurhuishouding: Veko LED verlichting functioneert moeiteloos in omgevingstemperaturen van -25 °C tot +35 °C of zelfs nog hoger. Bij Veko is dan ook een garantie van 10 jaar mogelijk.

Voor een extra besparing op uw energiekosten, kiest u voor een Light Management System. Uw verlichting wordt intelligent gestuurd waardoor het onderhoud van de (nood)verlichting en het dimmen van de armaturen efficiënter is. Een lichtlijn van Veko behoort niet alleen bij de energiezuinigste ter wereld maar is ook de duurzaamste. De verlichting wordt praktisch onverpakt geleverd, is 100% recyclebaar, en kan na zelfs 45 jaar eenvoudig gerenoveerd worden.

**CLEVER
SWIFT
SOLID**

Technische gegevens

Lengte	1.030 mm	1.530 mm	2.030 mm
Output flux	1.700 - 24.100 lm		
Vermogen	10,3 - 154,5 W		
Voltage	220 - 240 V		
Frequentie	50 ÷ 60 Hz		
Powerfactor	>0.9		
Elektronica	Signify of Osram		
Operationele temperatuur*	-20 °C tot +35 °C (op aanvraag lagere of hogere temperaturen mogelijk)		
Gewicht	circa 3,9 kg per m, inclusief profiel en accessoires		
Toepassing	Magazijnen met stellingpaden		
Installatiehoogte	2 - 20 m		
Kleurtemperatuur	Natural white (± 4.000 K) Op aanvraag andere kleurtemperaturen (3.000 - 6.500 K) mogelijk		
Colour Rendering Index (CRI)	>80 (>90 mogelijk)		
Lensopties	Narrow, Semi Wide en Wide		
Materiaal afscherming	PMMA		
Materiaal	Brut aluminium		
Kleur	Brut aluminium, geanodiseerd en RAL kleuren		
Slagvastheid	IK02		
Beschermingsklasse	IP20		
Opties	DALI, CLO, corridor, centrale en decentrale noodverlichting		
Garantie	Onze garantievoorwaarden kunt u online raadplegen		
Verwachte levensduur	Tot 100.000 branduren mogelijk		
BREEAM	Ja		

* Armaturen voorzien van decentrale noodverlichting batterijen hebben een operationele temperatuur van +5 °C tot +25 °C.

Op de initiële prestatie is, conform IEC, een tolerantie van ± 10% van toepassing. Wijzigingen op technische gegevens voorbehouden.

CLEVER
SWIFT
SOLID

Rowan - BE v1.01/09/21

ROWAN NARROW



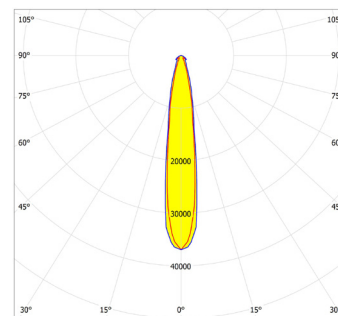
Armatuur



61,3 mm
44,7 mm

Maatvoering

Polair diagram



Productcode IP20	Lengte (mm)	Vermogen (W)	Output flux (lm)	Lumen/Watt
LGN-N-105	1.030	10,3 - 80,8	1.700 - 12.250	152 - 175
LGN-N-155	1.530	21,4 - 118,5	3.800 - 18.300	158 - 180
LGN-N-205	2.030	19,2 - 154,5	3.400 - 24.100	156 - 184

ROWAN SEMI WIDE



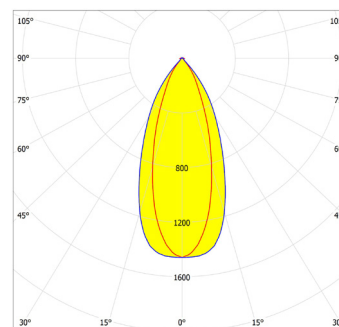
Armatuur



61 mm
44,7 mm

Maatvoering

Polair diagram



Productcode IP20	Lengte (mm)	Vermogen (W)	Output flux (lm)	Lumen/Watt
LGN-S-105	1.030	10,3 - 80,8	1.700 - 12.250	152 - 175
LGN-S-155	1.530	21,4 - 118,5	3.800 - 18.300	158 - 180
LGN-S-205	2.030	19,2 - 154,5	3.400 - 24.100	156 - 184

Op de initiële prestatie is, conform IEC, een tolerantie van $\pm 10\%$ van toepassing. Wijzigingen op technische gegevens voorbehouden.

CLEVER
SWIFT
SOLID

Rowan - BE v1.01/09/21

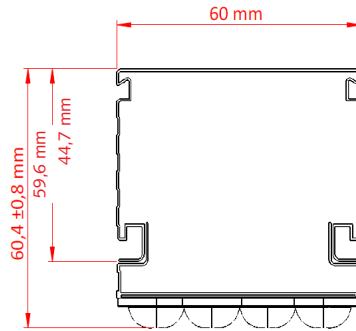
ROWAN WIDE



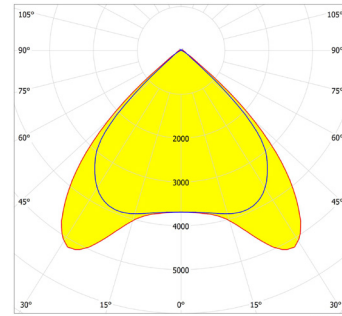
Armatuur



Maatvoering



Polair diagram



Productcode IP20	Lengte (mm)	Vermogen (W)	Output flux (lm)	Lumen/Watt
LGN-W-105	1.030	10,3 - 80,8	1.700 - 12.250	152 - 175
LGN-W-155	1.530	21,4 - 118,5	3.800 - 18.300	158 - 180
LGN-W-205	2.030	19,2 - 154,5	3.400 - 24.100	156 - 184

Op de initiële prestatie is, conform IEC, een tolerantie van $\pm 10\%$ van toepassing. Wijzigingen op technische gegevens voorbehouden.

DE MONNIK



CLEVER
SWIFT
SOLID

Rowan - BE v1.01/09/21