

ROWAN LOW GLARE LED

IP40

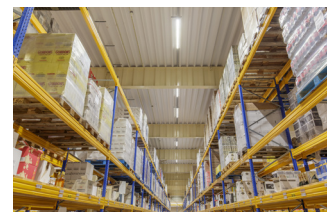
CE  05 LM-79 LM-80



La *Rowan Low Glare LED* propose des luminaires LED à faible éblouissement de conception avancée et constitue un excellent choix pour les espaces où la maîtrise de l'éblouissement est essentielle. Grâce aux différentes optiques à lentilles disponibles, il existe une solution à faible éblouissement adaptée à chaque application : des larges allées de rayonnage, zones d'expédition et espaces de production jusqu'aux allées de stockage à grande hauteur. Outre leur design robuste et esthétique, les luminaires Rowan LED offrent une répartition optimale de la lumière, un rendement exceptionnel ainsi qu'une excellente protection contre l'éblouissement. Rowan contribue ainsi au confort visuel des utilisateurs et à l'amélioration de la productivité.

La *Rowan Low Glare LED* est fabriquée en aluminium brut. Veko fournit les luminaires prémontés sur des profilés porteurs en aluminium. L'utilisation de l'aluminium garantit une gestion thermique optimale : les systèmes d'éclairage LED Veko fonctionnent sans difficulté à des températures ambiantes comprises entre -20 °C et +35 °C, voire davantage. C'est pourquoi Veko peut proposer une garantie allant jusqu'à 10 ans.

Pour réaliser des économies d'énergie supplémentaires, optez pour un système de gestion de l'éclairage (Light Management System). Celui-ci pilote intelligemment l'installation d'éclairage, rendant plus efficaces la maintenance de l'éclairage (de secours) ainsi que la gradation des luminaires. Une ligne lumineuse Veko figure non seulement parmi les solutions les plus économes en énergie au monde, mais également parmi les plus durables. Les luminaires sont livrés pratiquement sans emballage, sont recyclables à 100 % et peuvent être rénovés facilement, même après 45 ans d'utilisation.



CLEVER
SWIFT
SOLID

Caractéristiques techniques

Longueur	1.037 mm	1.530 mm	2.023 mm
Flux lumineux sortant	1.700 - 24.100 lm		
Puissance	10,3 - 154,5 W		
Tension	220 - 240 V		
Fréquence	50 ÷ 60 Hz		
Facteur de puissance	>0.9		
Électronique	Signify of Osram		
Température de fonctionnement*	-20 °C tot +35 °C (Des températures de fonctionnement inférieures ou supérieures sont disponibles sur demande.)		
Poids	environ 3,9 kg par mètre, profilé et accessoires compris		
Application	Entrepôts avec allées de rayonnage		
Hauteur d'installation	2 - 20 m		
Température de couleur	Blanc naturel (± 4.000 K) Températures de couleur de 3 000 à 6 500 K disponibles sur demande		
Indice de rendu des couleurs (IRC)	>80 (>90 possible)		
Options de lentilles	Narrow, Semi Wide en Wide		
Matériau du diffuseur	PMMA		
Matériau	Aluminium brut		
Couleur	Aluminium brut, anodisé et couleurs RAL		
Résistance aux chocs	IK02		
Classe de protection	IP40		
Options	DALI, CLO, mode corridor, éclairage de secours centralisé et décentralisé		
Garantie	L85B10 / garantie minimale de 5 ans / Ta 35 °C		
Durée de vie prévue	Jusqu'à 100 000 heures de fonctionnement possibles		
Normes BREEAM/EIA	Oui		
EIA	L90B50		

* Les luminaires équipés de batteries d'éclairage de secours décentralisé présentent une température de fonctionnement comprise entre +5 °C et +25 °C.

Conformément à la norme IEC, une tolérance de ± 10 % s'applique aux performances initiales. Sous réserve de modifications des caractéristiques techniques.

CLEVER
SWIFT
SOLID

ROWAN NARROW



Luminaire



Dimensions

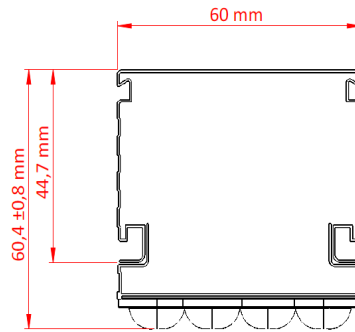
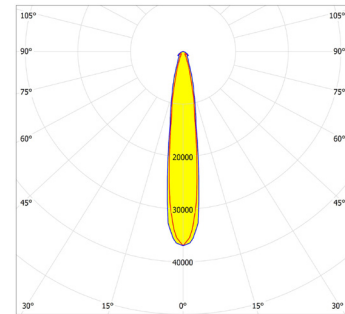


Diagramme polaire



Code produit IP40	Longueur (mm)	Puissance (W)	Flux lumineux sortant (lm)	Lumens par watt
LGN-N-105	1.037	10,3 - 80,8	1.700 - 12.250	152 - 175
LGN-N-155	1.530	21,4 - 118,5	3.800 - 18.300	158 - 180
LGN-N-205	2.023	19,2 - 154,5	3.400 - 24.100	156 - 184

ROWAN SEMI WIDE



Luminaire



Dimensions

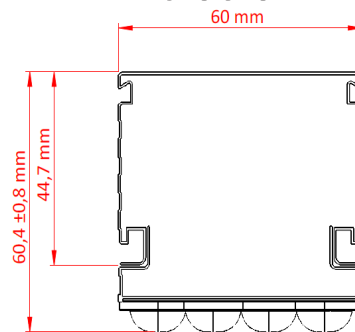
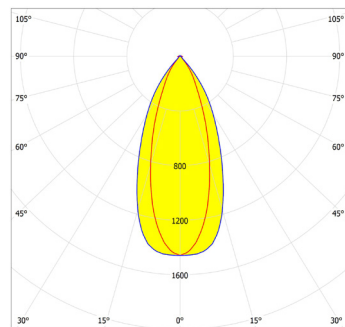


Diagramme polaire



Code produit IP40	Longueur (mm)	Puissance (W)	Flux lumineux sortant (lm)	Lumens par watt
LGN-S-105	1.037	10,3 - 80,8	1.700 - 12.250	152 - 175
LGN-S-155	1.530	21,4 - 118,5	3.800 - 18.300	158 - 180
LGN-S-205	2.023	19,2 - 154,5	3.400 - 24.100	156 - 184

Conformément à la norme IEC, une tolérance de $\pm 10\%$ s'applique aux performances initiales. Sous réserve de modifications des caractéristiques techniques.

**CLEVER
SWIFT
SOLID**

ROWAN WIDE



Luminaire



Dimensions

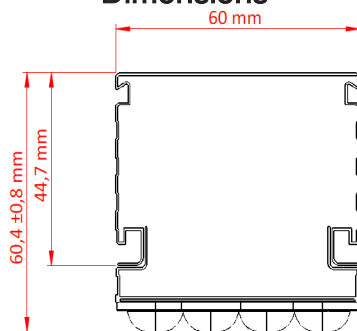
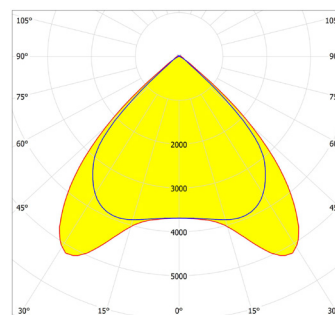


Diagramme polaire



Code produit IP40	Longueur (mm)	Puissance (W)	Flux lumineux sortant (lm)	Lumens par watt
LGN-W-105	1.037	10,3 - 80,8	1.700 - 12.250	152 - 175
LGN-W-155	1.530	21,4 - 118,5	3.800 - 18.300	158 - 180
LGN-W-205	2.023	19,2 - 154,5	3.400 - 24.100	156 - 184

Conformément à la norme IEC, une tolérance de $\pm 10\%$ s'applique aux performances initiales. Sous réserve de modifications des caractéristiques techniques..

CLEVER
SWIFT
SOLID