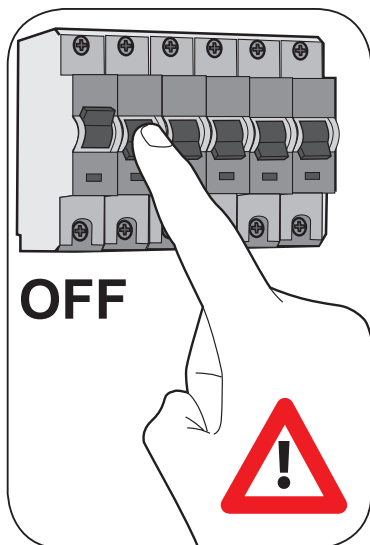
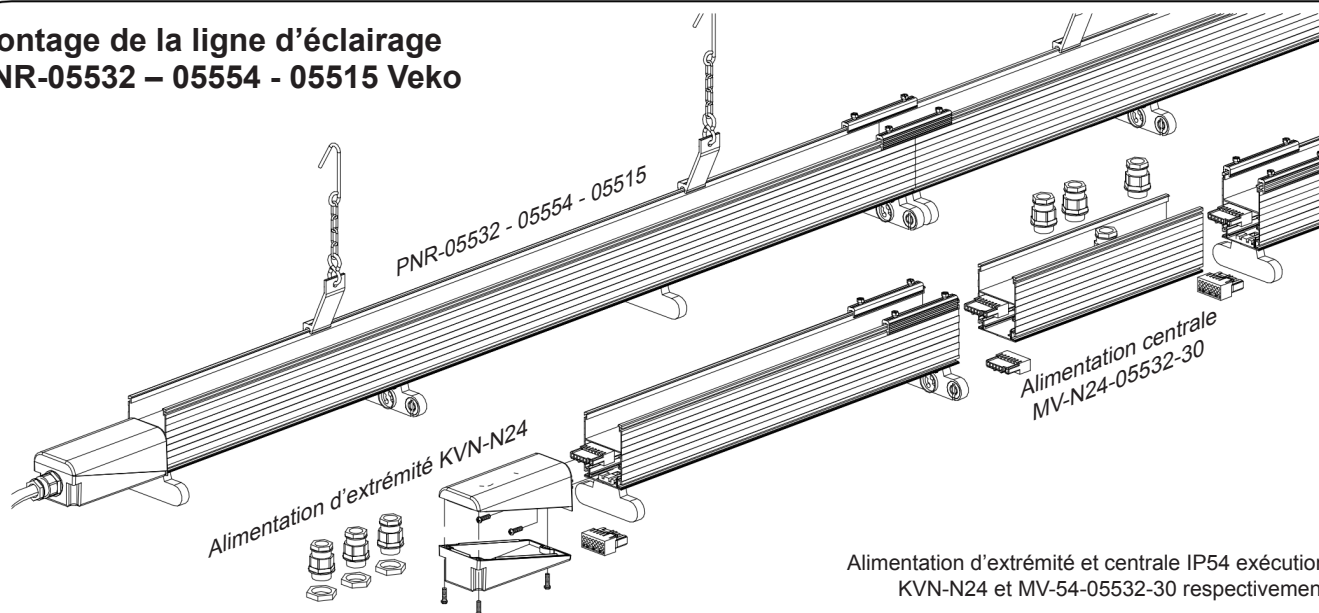


# NOTICE DE MONTAGE PNR-05532 - 05554 - 05515

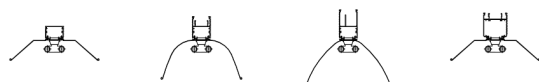
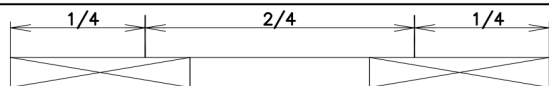


- Attention :**
1. Couper le courant général avant le montage.
  2. Lors de la réalisation sur mesure des lignes d'éclairage entre les murs, il faut tenir compte d'un coefficient de dilatation de  $24 \times 10^{-6}$  (2,4 mm par 100 m par °C)
  3. Des taches difficiles à enlever peuvent apparaître sur les profils en aluminium et les réflecteurs en raison de la transpiration des mains par exemple. Prenez pour ce faire des mesures de précaution : utilisez des gants.
  4. Les connecteurs 7 pôles pour le branchement électrique conviennent à un câblage solid-wire (à fil massif) d'un diamètre de raccordement de 1,5 – 2,5 mm<sup>2</sup>.

## Montage de la ligne d'éclairage PNR-05532 – 05554 - 05515 Veko

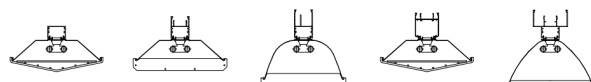
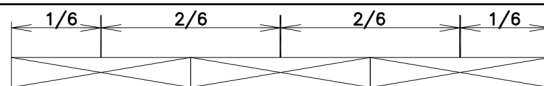


Alimentation d'extrémité et centrale IP54 exécution KVN-N24 et MV-54-05532-30 respectivement



2 points de montage avec réflecteur ou miroir, **toujours 3 points de montage en cas de pleine occupation**

La ligne d'éclairage doit être accrochée droite et alignée

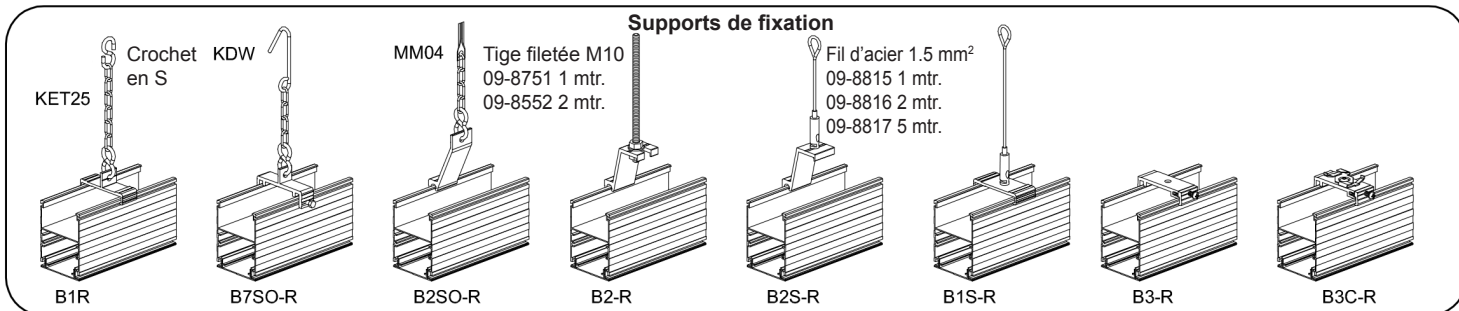
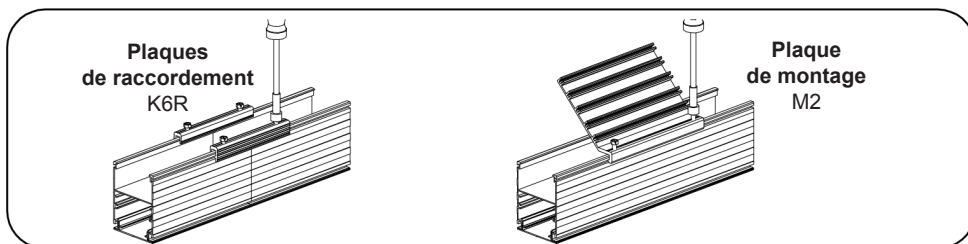
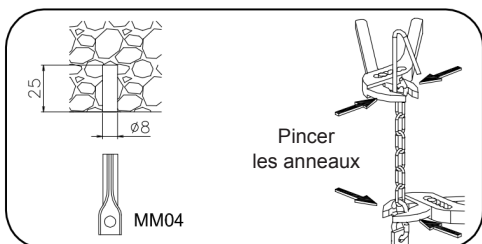
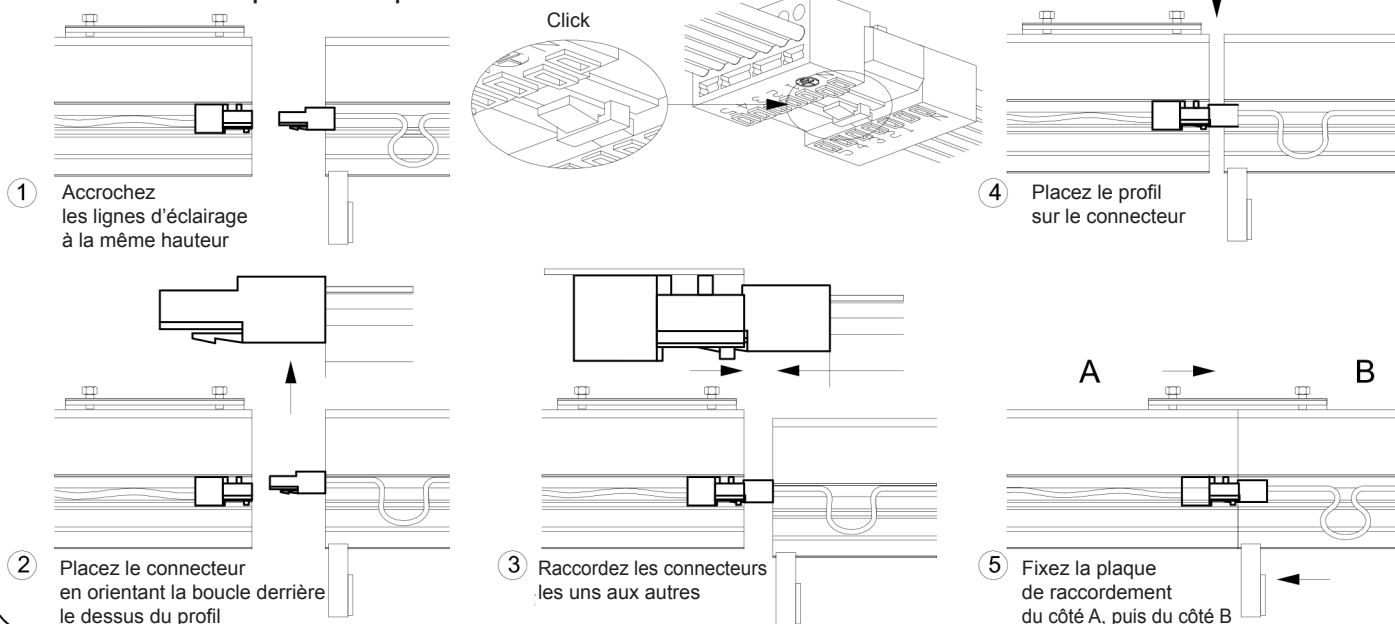


Toujours 3 points de montage avec panier ou grille BK

# NOTICE DE MONTAGE PNR-05532 - 05554 - 05515



## Branchement électrique et mécanique



Vous avez des questions sur le montage ?  
Envoyez un e-mail à [sales@veko.be](mailto:sales@veko.be) Envoyez un e-mail à 0032 3 827 21 96



Pour de plus amples informations sur Veko Lightsystems,  
des informations de produit et des téléchargements, visitez [www.veko.be](http://www.veko.be)