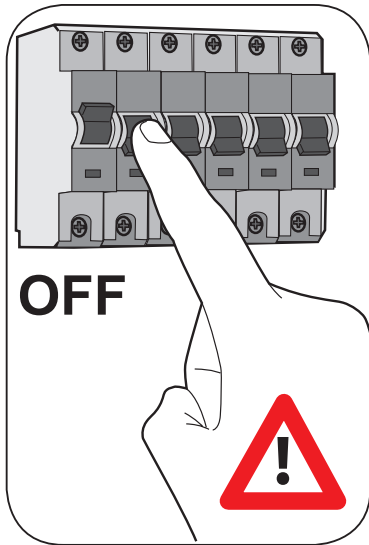
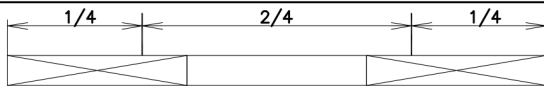
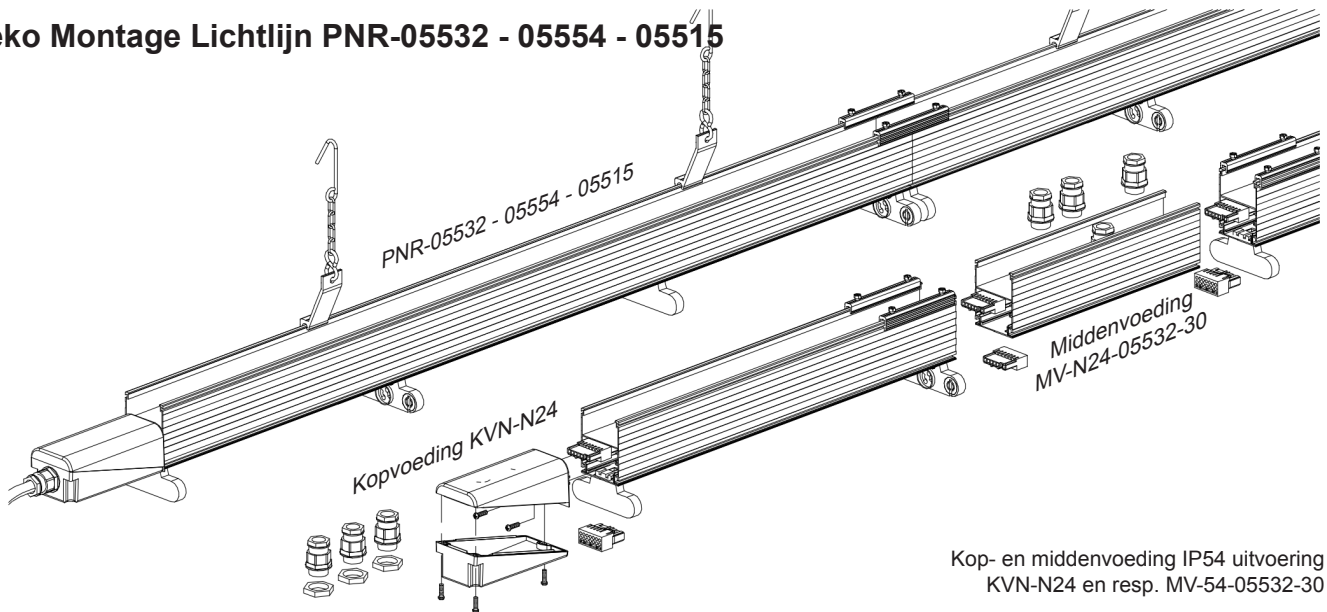


MONTAGEHANDLEIDING PNR-05532 - 05554 - 05515

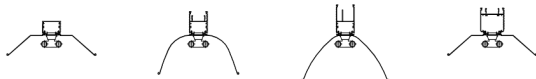


- Let op:**
1. Vóór montage netspanning afschakelen.
 2. Bij het op maat maken van de lichtlijnen tussen de muren dient men rekening te houden met een uitzettingscoëfficiënt van 24×10^{-6} (2.4 mm per 100 mtr. per °C)
 3. Op de aluminium profielen en spiegels kunnen door b.v. transpiratie aan de handen vlekken ontstaan die slecht te verwijderen zijn. Neem hiervoor uw voorzorgsmaatregelen: gebruik handschoenen.
 4. 7-polige connectoren voor het elektrisch koppelen zijn geschikt voor solid-wire bedrading met een aansluitdiameter van 1,5 – 2,5 mm².

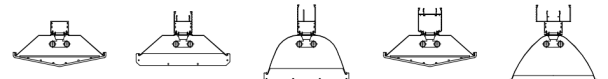
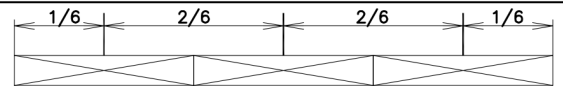
Veko Montage Lichtlijn PNR-05532 - 05554 - 05515



Lichtlijn moet recht en in lijn hangen



Met reflector of spiegel 2 ophangpunten, bij volle bezetting altijd 3 ophangpunten

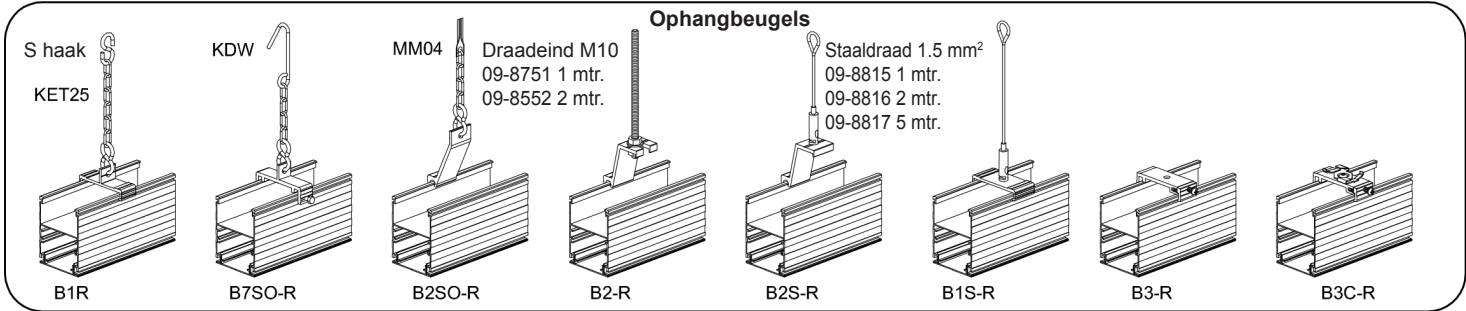
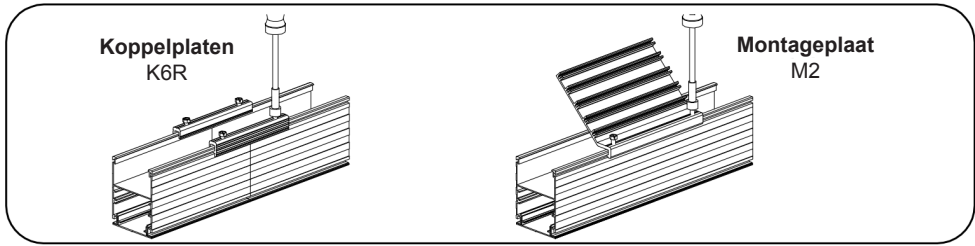
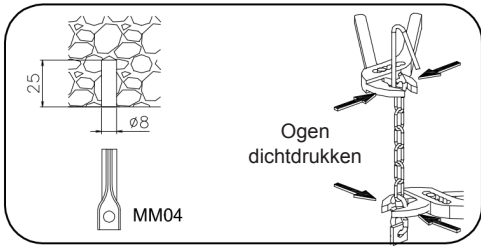
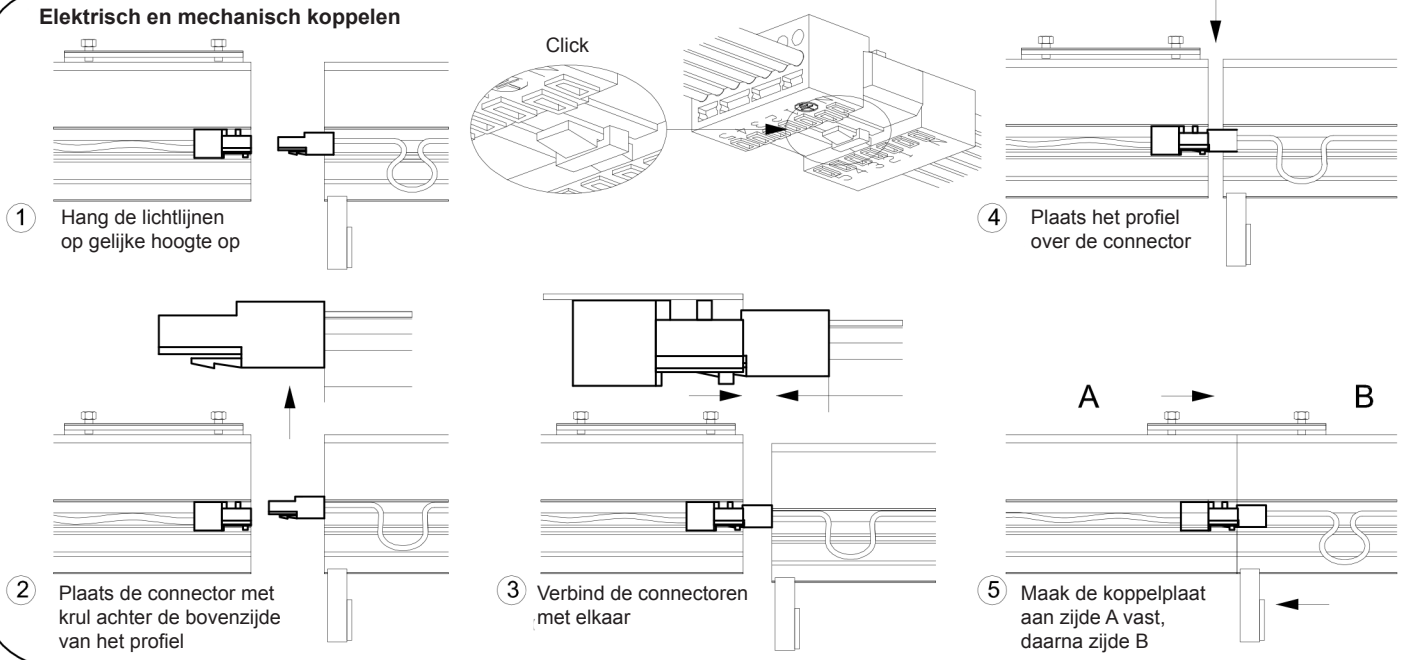


Met BK korf of rooster altijd 3 ophangpunten

MONTAGEHANDLEIDING PNR-05532 - 05554 - 05515



Elektrisch en mechanisch koppelen



Heeft u vragen over de montage?
Mail montage@veko.nl of bel 0224 - 273 235



Ga voor meer informatie over Veko Lightsystems, productinformatie en downloads naar www.veko.nl